



# KONIMAGEM

## Vetus 7

Sistema de diagnóstico veterinário por ultrassom

# Para os animais, para sua confiança





## Vetus 7

A Mindray Vetus Series oferece soluções veterinárias profissionais que atendem a uma grande variedade de espécies, desde pequenos animais de estimação até grandes animais de fazenda.

O Vetus 7, o sistema premium de imagem veterinária por ultrassom, adota a mais avançada tecnologia de ultrassom para fornecer uma imagem clara e precisa de acordo com as diferentes espécies animais.

Além disso, embalado com o fluxo de trabalho simples, design dedicado e solução veterinária completa fazem dele o sistema de ultrassom ideal para sua prática diária.



# Ergonomia dedicada à prática veterinária

Braço do monitor articulado  
Mova para onde você quiser



Teclado deslizante com tampa  
de silicone projetada

Projetado para o gerenciamento de cabos  
Ajuda a manter os cabos fora do solo

Rodas estáveis com dimensões reduzidas  
Anti-entrada de pelos, rotação de 360°

Monitor de alta definição de 21,5"



Tela sensível ao toque antibrilho de 13,3",  
rotação de 30 graus, gesto múltiplo

Painel prateado antissujeira  
Rotativo e ajustável em altura

\*Bateria de alta capacidade para o modo standby.  
Mantenha os dados da imagem sempre seguros

*\*A bateria é configuração opcional*



# Solução para animais de pequeno porte

Felinos, caninos de pequeno porte e pequenos animais exóticos

## Abdômen e reprodução



### C11-3s

Micro transdutor de matriz convexa

- Design dedicado: Tamanho simplificado e inteligente para abdômen de animais de pequeno porte
- Solução de sonda única: Suporte tanto para ultrassom abdominal quanto para ultrassom básico do coração
- Excelente desempenho: Alta penetração com amplo campo de visão (FOV estendido: 140°)

## Superficial e musculoesquelético



### L12-4s

Transdutor de matriz linear de alta frequência

- iNeedle: Aperfeiçoamento de agulhas de biópsia e orientação
- Visualização do iScape: Imagem panorâmica em tempo real para ampliar o campo de visão
- Fluxo de HR: Fluxo de alta resolução para fornecer mais detalhes da imagem de tecidos animais
- Imagem de elastografia: Exibição da rigidez do tecido para uma avaliação precisa

## Cardiologia



### P8-2s

Matriz de fase de média/alta frequência para espécies de médio e pequeno porte



### P10-4s

Matriz de fases de alta frequência para espécies de pequeno porte

- Modo livre Xros M-Anatomical M: até 3 linhas de amostra
- TDI-Imagem por doppler tecidual com 4 modos completos (TVI/TVD/TVM/TEI): análise de movimento de parede para função miocárdica
- TDI QA-Imagem por doppler tecidual com análise quantitativa: análise do movimento do miocárdio com taxa de deformação/esforço
- Auto EF: Computação automática da fração de ejeção do coração do animal
- Eco de estresse: Avaliação do movimento do miocárdio segmentar com aumento da carga de trabalho
- TTQA-Rastreamento do tecido com análise quantitativa: rastrear a contração miocárdica pela detecção dos padrões de manchas 2D, fornecer diagnóstico de anormalidades do movimento regional do LV

\*Mais transdutores podem ser fornecidos. Entre em contato com seu representante de vendas local para obter mais detalhes.





# Solução para animais de grande porte

Animais caninos, equinos, bovinos, ovinos e exóticos de grande porte

## Reprodução



### 6LE5V

Transdutor linear intrarretal para exame de reprodução de equinos e animais de criação

- Cabo de 3 metros com extremidade para exames de animais de grande porte
- Design anti-líquido, antissujeira e de fácil limpeza
- Desenho de alta resolução com amplo campo de visão projetado para FIV

## Abdômen



### C6-2s

Transdutor de matriz convexa para exame abdominal e reprodução em animais de grande porte

- iNeedle: Aperfeiçoamento de agulhas e orientação para a biópsia
- Visão do iScope: Imagem panorâmica em tempo real para ampliar o campo de visão

## Cardiologia



### P4-2s

Transdutor de baixa frequência de matriz faseado para espécies de médio e grande porte

- Modo livre Xros M-Anatomical M: até 3 linhas de amostra
- Modo livre Xros CM-Curved Anatomical M: a linha de amostra representada manualmente em qualquer parte da imagem
- TDI-Imagem por doppler tecidual com 4 modos completos (TVI/TVD/TVM/TEI): análise de movimento de parede para função miocárdica

\*Mais transdutores podem ser fornecidos. Entre em contato com seu representante de vendas local para obter mais detalhes.



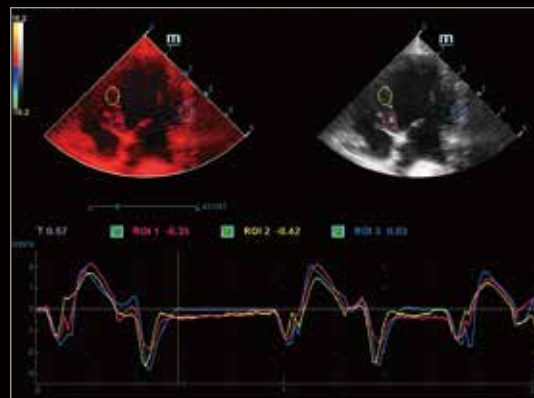
Fígado felino



Fluxo hepático felino



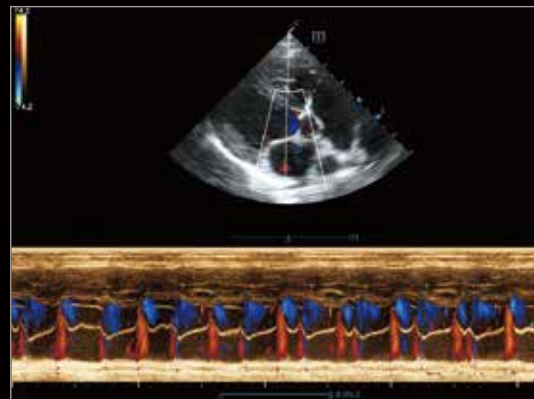
Vista de eixo longo do coração canino



TDI QA do coração canino



Bexiga felina



Cor Modo M de coração canino



Abdômen canino



Rim canino



## Imagens claras e precisas

- Imagem veterinária profissional predefinida de acordo com as características corporais dos diferentes animais
- As espécies animais são subdivididas em diferentes categorias por peso e tamanho corporal para um diagnóstico preciso
- O monitor de alta definição de 21,5 polegadas fornece detalhes claros dos tecidos

## Fluxo de trabalho simples e inteligente

- Transdutores e os modos de exame correspondentes são exibidos na mesma interface, selecione ou troque dentro de 1 segundo
- Os 4 modos recentes são apresentados na tela, com uma tecla para mudar o modo de exame frequentemente utilizado
- Tela sensível ao toque de 13,3 polegadas para uma poderosa operação de gestos multitoque

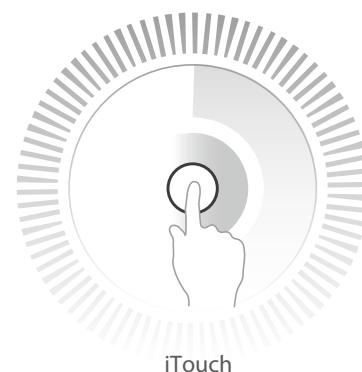


## Ferramentas inteligentes poderosas

- O sistema de controle de volume automático ajuda a evitar assustar animais de estimação
- Ferramentas de medição automática: Auto PW, Auto EF maximiza a produtividade para uma digitalização fácil e precisa
- Guia de fluxo de trabalho automatizado iWorks padroniza e simplifica o fluxo de trabalho Abdômen/Cardiologia, permitindo um maior foco no diagnóstico dos animais

## iTouch

O iTouch é uma solução de otimização automática de imagem de um botão, capaz de otimizar a qualidade de imagem automaticamente, inclusive no modo B/PW.



iTouch



PARA SABER MAIS INFORMAÇÕES  
FALE COM OS ESPECIALISTAS DA KONIMAGEM.



**KONIMAGEM**



**(11) 2950.1971**



[www.konimagem.com.br](http://www.konimagem.com.br)



[contato@konimagem.com.br](mailto:contato@konimagem.com.br)



[/konimagem](https://www.facebook.com/konimagem)



[/company/konimagem](https://www.linkedin.com/company/konimagem)