



# KONIMAGEM

## Vetus 5

Sistema de diagnóstico veterinário por ultrassom

## Amplie sua visão





# Vetus 5

O Vetus 5 oferece o sistema econômico de imagens de ultrassom veterinário com múltiplas funções inteligentes. Configurado com a nova plataforma VETUS da Mindray, tornando-a fácil de atender às exigências veterinárias cada vez mais diversificadas.

## Predefinições dedicadas a animais

- Imagem profissional de ultrassom predefinida de acordo com diferentes características corporais dos animais
- As espécies animais são subdivididas em diferentes categorias por peso e tamanho do corpo para um diagnóstico preciso
- Fórmula de medição reconhecida por veterinários, modificação facilmente definida pelo usuário



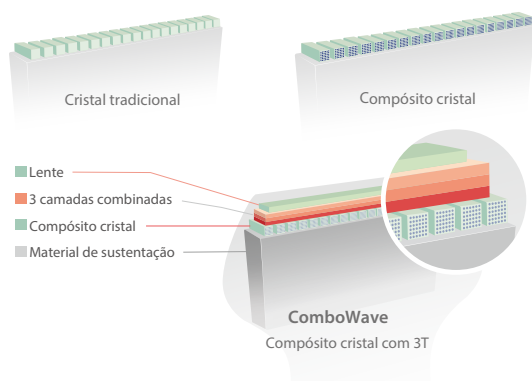
## Fluxo de trabalho veterinário simples

- Os transdutores e os modos de exame correspondentes são exibidos na mesma interface, selecionando ou trocando dentro de 1 segundo
- São apresentados 4 modos recentes, uma chave para mudar o modo de exame frequentemente utilizado
- Tela sensível ao toque super inteligente suporta uma poderosa operação rápida multitoque



## Tecnologia avançada de ultrassom

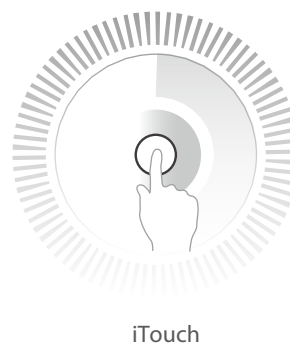
Os transdutores ComboWave integrados com a tecnologia 3T exclusiva da Mindray, permitindo que você experimente um desempenho excepcional com resolução extrema de imagem e uniformidade no abdômen de animais, partes pequenas, reprodução e muito mais.



## Ferramentas inteligentes poderosas

### iTouch

O iTouch é uma solução de otimização automática de imagem de um botão, capaz de otimizar a qualidade de imagem automaticamente, inclusive no modo B/PW.





## Pacotes de aplicação profissional

### Soluções para abdômen de animais:

- Imagens panorâmicas em tempo real iScape
- iNeedle para o aprimoramento de agulhas de biópsia
- Imagens de elastógrafos
- Imagens de contraste UWN
- Smart Bladder para cálculo automático de volume

### Soluções cardíacas para animais:

- Rastreamento e análise automática CW/PW
- Free Xros M para modo M anatômico
- Free Xros CM para o modo M anatômico curvo
- Imagens de doppler tecidual (compatível com 4 modos)
- Imagens de doppler tecidual com análise quantitativa



Tela sensível ao toque antiofuscante de 13,3".  
30° de rotação, fácil limpeza

Monitor LED de alta resolução de 21,5"  
Ângulo de visão de 178°, ultra fino e de fácil limpeza



Teclado deslizante com filme de silicone protetor  
Anti-líquidos e anti-pelos de animais

4 portas de transdutor ativas  
Proteções para portas dos transdutores

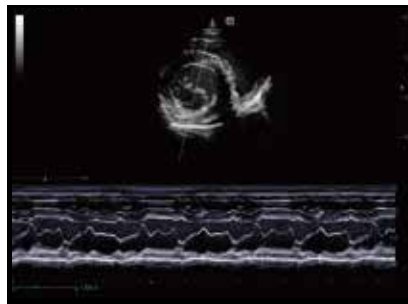
Rodas estáveis com dimensões reduzidas  
Anti-entrada de pelos, rotação de 360°

Wi-Fi de 300 Mbps com  
conexão fácil em qualquer lugar





Vista de eixo longo do coração canino



Modo M do coração canino



Abdômen felino



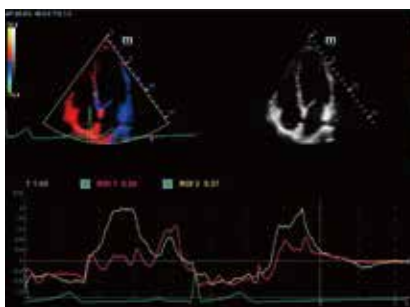
Bexiga canina



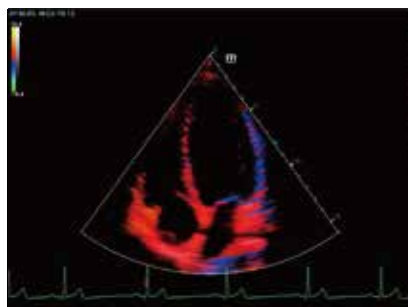
Rim canino



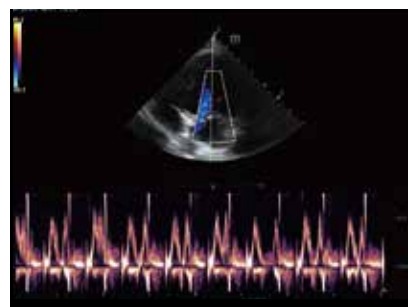
Modo de cores do rim canino



TDI QA do coração canino



TDI do coração canino



Modo PW do coração canino

PARA SABER MAIS INFORMAÇÕES  
FALE COM OS ESPECIALISTAS DA KONIMAGEM.